

الخدمات الالكترونية لوزارة الكهرباء والماء

1. إيصال تيار كهربائي جديد
2. تقوية تيار كهربائي و إضافة عداد كهربائي جديد
3. إيصال تيار كهربائي مؤقت
4. قطع التيار الكهربائي
5. إصدار براءة ذمة للمستهلكين
6. إيصال إرتباط مياه لمبنى جديد
7. تعديل إرتباط مياه ونقل عداد مياه
8. دفع فواتير إستهلاك الكهرباء والماء
9. الإبلاغ عن عداد تالف (كهرباء - ماء)
10. طلب قطع المياه
11. نقل كيبل و عداد كهربائي
12. إيصال إرتباط مياه آخر لمبنى قائم و عداد جديد
13. إيصال إرتباط مياه عداد جديد
14. إيصال إرتباط مياه مؤقت
15. إستبدال عداد كهرباء تالف
16. إستبدال عداد مياه تالف
17. فحص اجهزة التكييف
18. متابعة حالة الخدمة المطلوبة عبر البوابة الالكترونية
19. خدمة الرسائل النصية
20. نقل ملكية المرفق وطلب نقل اسم المالك الجديد في فواتير الكهرباء
21. نقل ملكية المرفق من المتوفي الى احد الورثة
22. خدمة تسجيل الموردين
23. خدمة اصدار التصاريح

١ - إيصال تيار كهربائي جديد

وصف الخدمة:

تقدم الخدمة للمستهلكين لإيصال التيار الكهربائي للمباني المختلفة من سكن خاص أو استثماري أو مصانع أو جهات حكومية أو مزارع وتقدم إلكترونياً.

المستخدم:

- المستهلك
- المكاتب الهندسية والاستشارية
- الهيئة العامة للصناعة
- أي جهات حكومية أخرى ذات علاقة

الجهات ذات العلاقة:

-بلدية الكويت

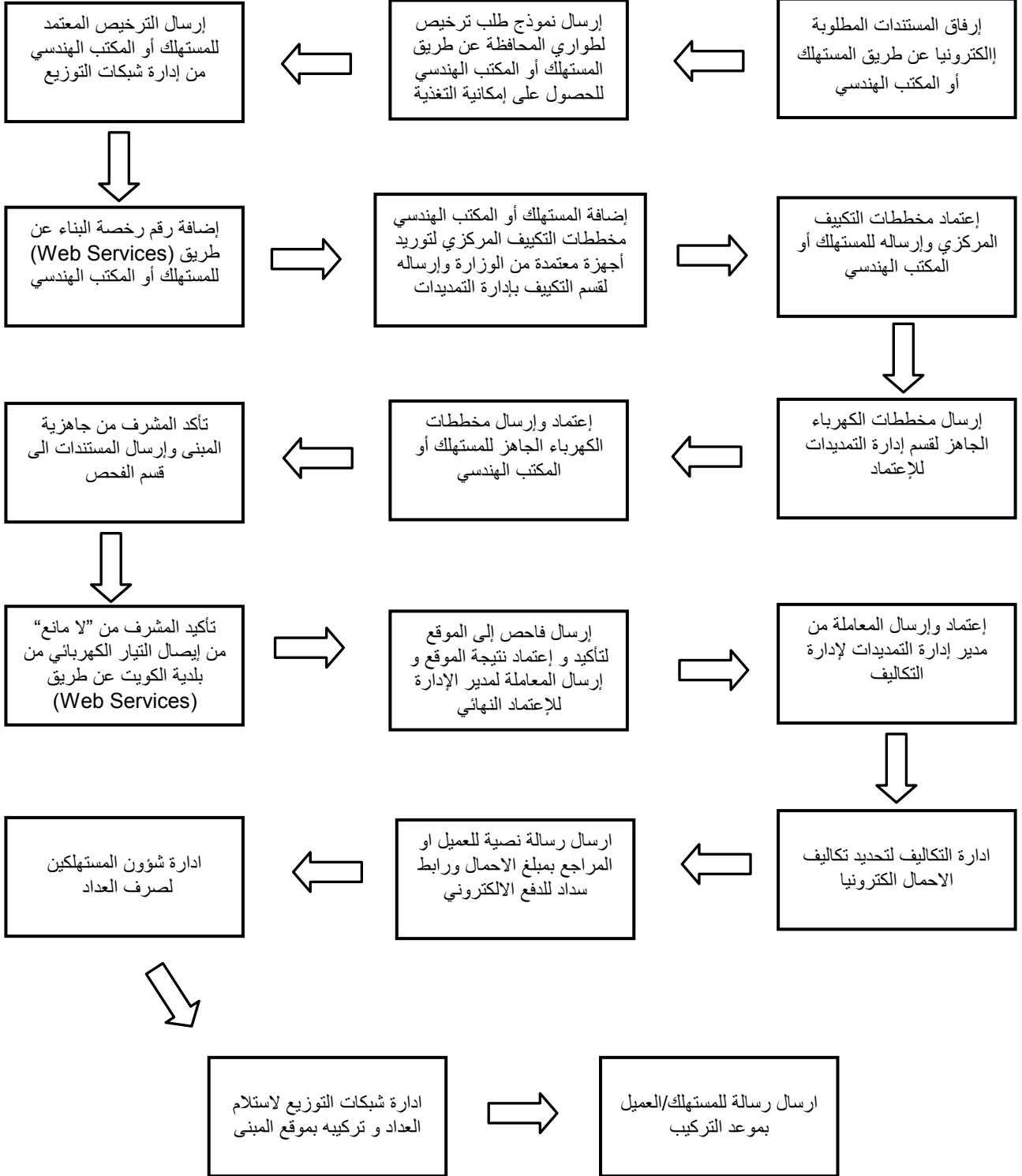
-وزارة الكهرباء والماء:

- ادارة شبكات التوزيع الكهربائية
- ادارة التمديدات الكهربائية
- ادارة الحسابات
- ادارة شؤون المستهلكين

المستندات المطلوبة:

- الموقع العام للمبنى الصادر من البلدية
- صورة عقد الملكية أو الوثيقة
- صورة البطاقة المدنية
- صورة العقد مع المكتب أو الدار الاستشارية
- مخططات البلدية المعمارية
- تعهد من شركة التكييف بالالتزام بتركيب المعدات المنصوص عليها بعقد التكييف
- تعهد من المكتب الهندسي بالالتزام بقواعد حفظ الطاقة
- مخططات التكييف المركزي
- مخططات الكهرباء الجاهز أو التصميمي حسب نوع المعاملة

إيصال تيار كهربائي جديد



٢- تقوية التيار الكهربائي وإضافة عداد كهربائي

وصف الخدمة:

تقدم الخدمة للمستهلكين لتقوية التيار الكهربائي للمباني المختلفة من سكن خاص أو إستثماري أو مصانع أو جهات حكومية أو مزارع وتقدم إلكترونياً.

المستخدم:

- المستهلك
- المكاتب الهندسية والإستشارية

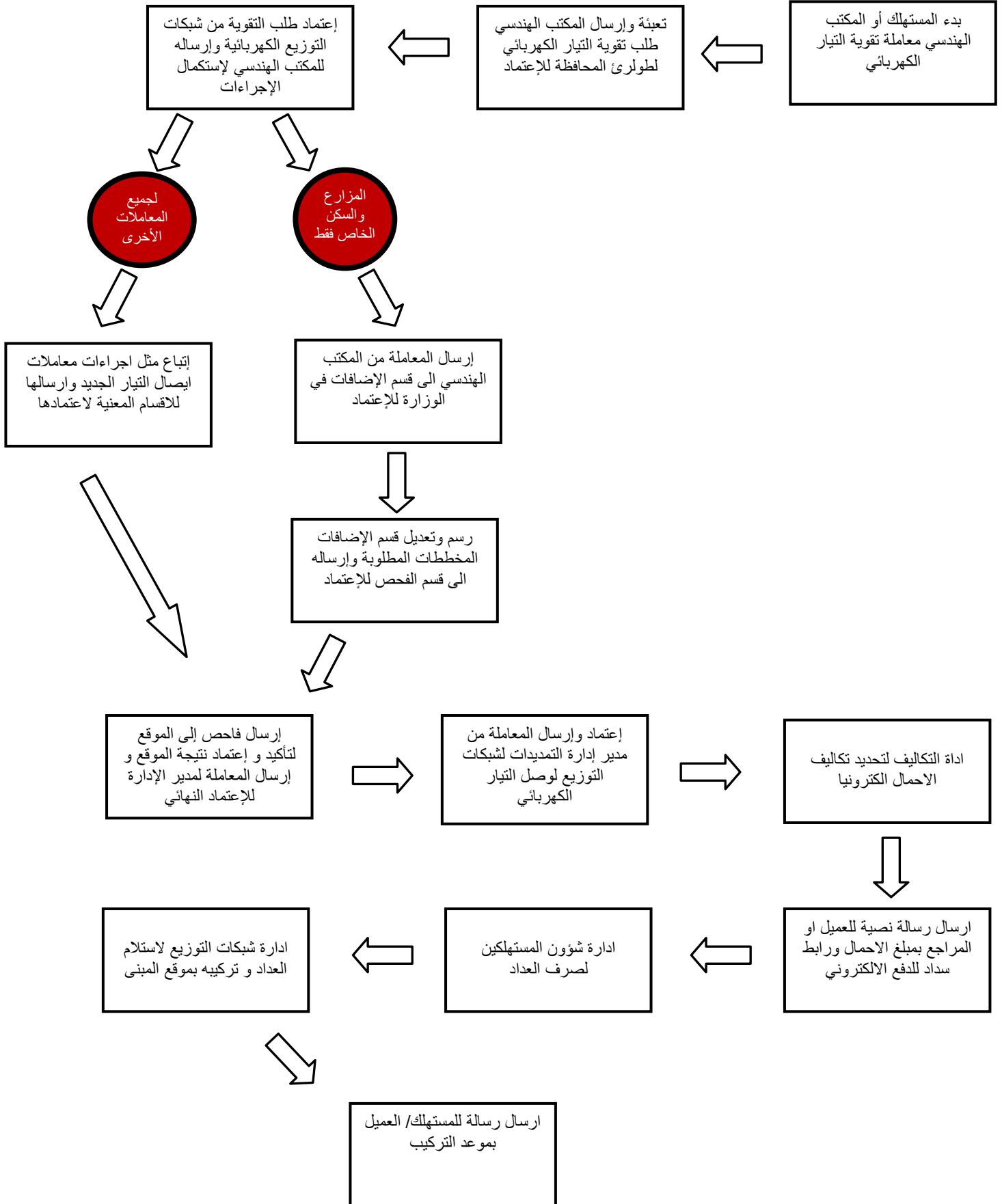
الجهات ذات العلاقة:

- بلدية الكويت
- وزارة الكهرباء والماء:
- إدارة شبكات التوزيع الكهربائية
- إدارة التمديدات الكهربائية
- إدارة الحسابات
- ادارة شؤون المستهلكين

المستندات المطلوبة:

- الموقع العام للمبنى الصادر من البلدية
- صورة عقد الملكية أو الوثيقة
- صورة البطاقة المدنية
- مخططات البلدية المعمارية (عدا المزارع والسكن الخاص)
- مخططات التكييف المركزي (عدا المزارع والسكن الخاص)
- مخططات الكهرباء الجاهز أو التصميمي حسب نوع المعاملة (عدا المزارع والسكن الخاص)
- مخطط او دراسة مبدئية من المكتب الهندسي لتقوية تيار القسيمة

تقوية التيار الكهربائي وإضافة عداد كهربائي



٣- إيصال تيار كهربائي مؤقت

وصف الخدمة:

تقدم الخدمة للمستهلكين لإيصال التيار الكهربائي المؤقت.

المستخدم:

- المستهلكين
- المكاتب الهندسية والإستشارية

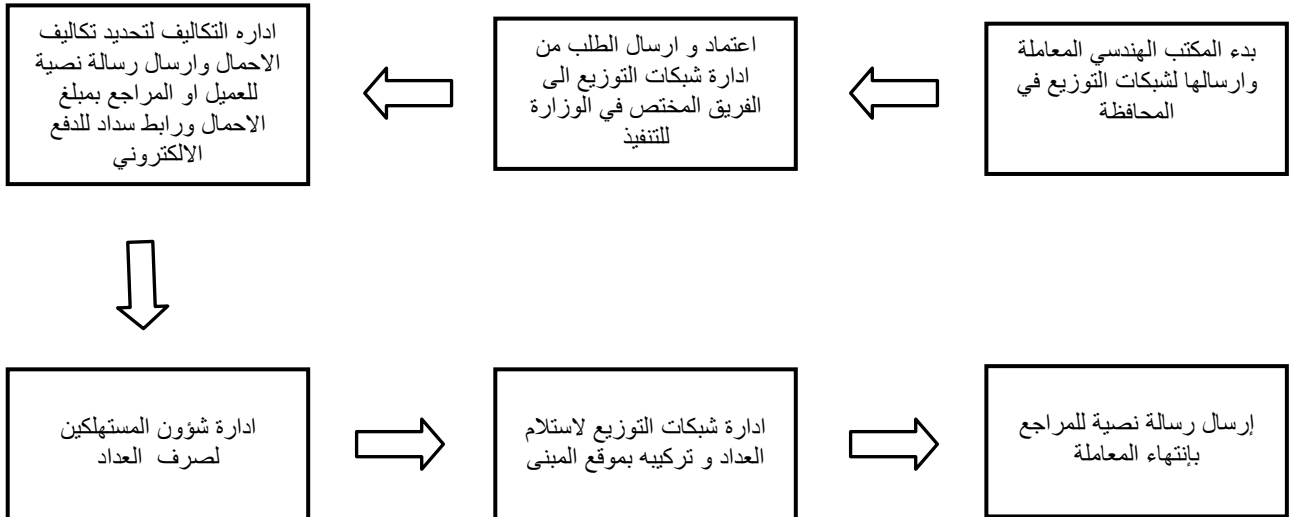
الجهات ذات العلاقة:

- وزارة الكهرباء والماء:

- إدارة شبكات التوزيع الكهربائية

المستندات المطلوبة:

- الموقع العام للمبنى الصادر من البلدية
- صورة عقد الملكية أو الوثيقة
- صورة البطاقة المدنية



٤- قطع التيار الكهربائي

وصف الخدمة:

تقدم الخدمة للمستهلكين لطلب قطع التيار الكهربائي.

المستخدم:

- المستهلكين
- المكاتب الهندسية والإستشارية

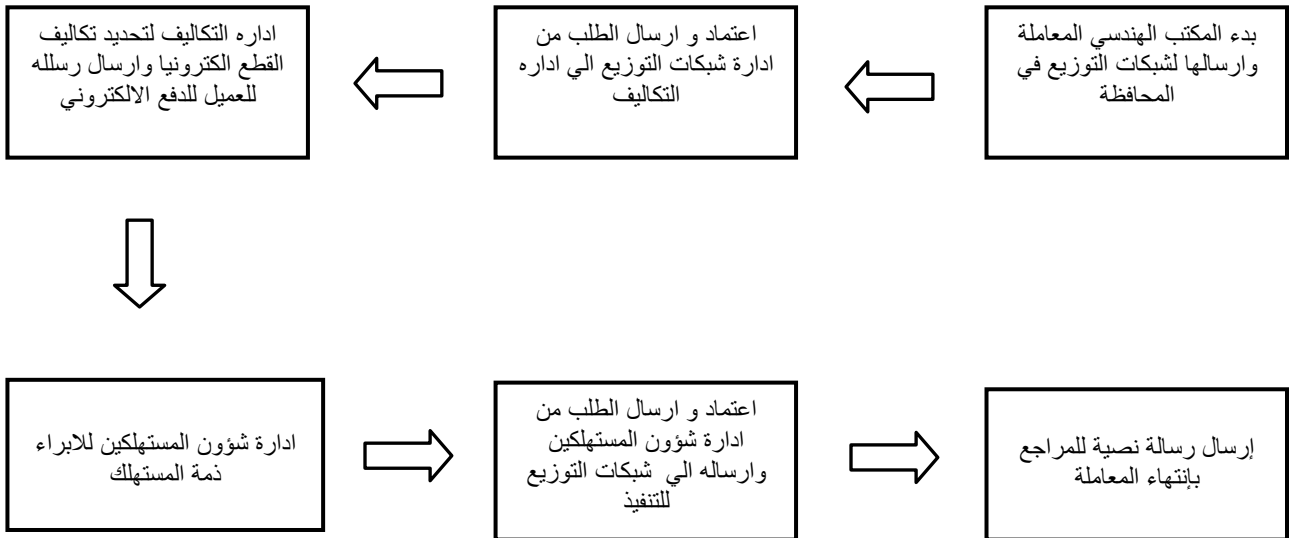
الجهات ذات العلاقة:

- وزارة الكهرباء والماء:

- إدارة شبكات التوزيع الكهربائية

المستندات المطلوبة:

- الموقع العام للمبنى الصادر من البلدية
- صورة عقد الملكية أو الوثيقة
- صورة البطاقة المدنية



٥ - إصدار براءة ذمة للمستهلكين

وصف الخدمة:

خدمة تقدم للمستهلكين لإصدار براءة ذمة لإنجاز المعاملات المختلفة أو إثبات سداد المستحقات المطلوبة للوزارة.

المستخدم:

- المستهلك

الجهات ذات العلاقة:

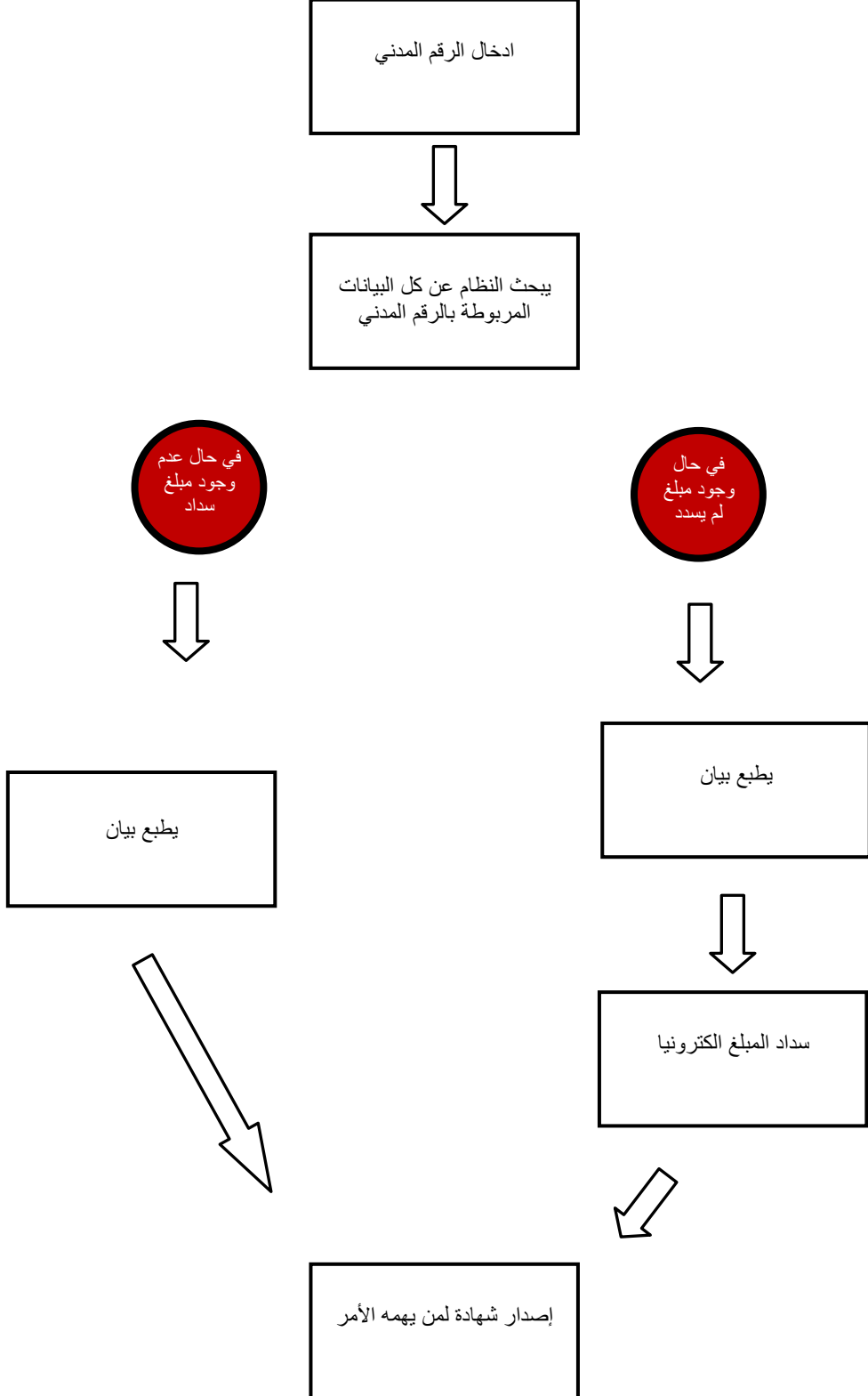
- وزارة الكهرباء والماء:

- إدارة شؤون المستهلكين
- التكاليف

المستندات المطلوبة:

- الرقم المدني

إصدار براءة ذمة للمستهلكين



٦- إيصال إرتباط مياه لمبنى جديد

وصف الخدمة:

تقدم الخدمة للمستهلكين لإيصال إرتباط المياه العذب أو المالح أو قليل الملوحة للمباني المختلفة وتقدم إلكترونياً.

المستخدم:

- المستهلكين

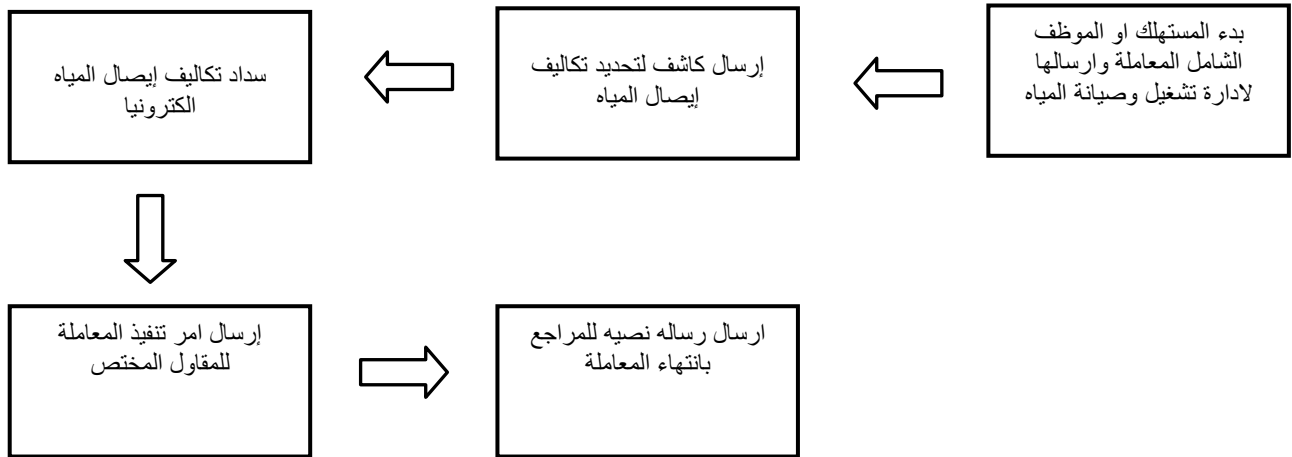
الجهات ذات العلاقة:

- وزارة الكهرباء والماء:

- إدارة تشغيل وصيانة الشبكات المائية

المستندات المطلوبة:

- الموقع العام للمبنى الصادر من البلدية
- صورة عقد الملكية أو الوثيقة
- صورة البطاقة المدنية



٧- تعديل إرتباط مياه ونقل عداد مياه

وصف الخدمة:

تقدم الخدمة للمستهلكين لتعديل إرتباط المياه العذب أو المالح أو قليل الملوحة للمباني المختلفة وتقدم إلكترونيا.

المستخدم:

- المستهلكين

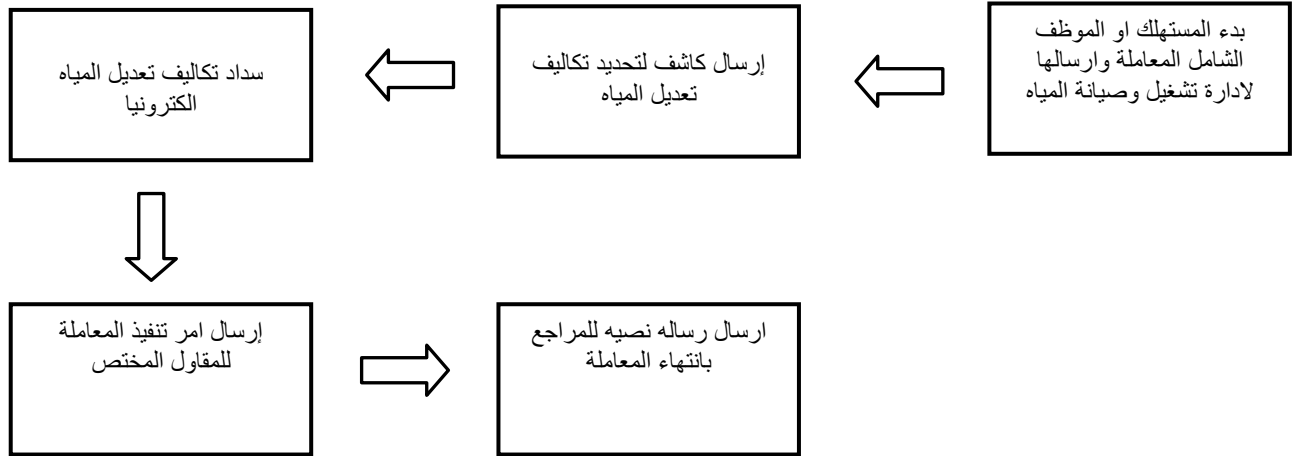
الجهات ذات العلاقة:

- وزارة الكهرباء والماء:

- إدارة تشغيل وصيانة الشبكات المائية

المستندات المطلوبة:

- الموقع العام للمبني الصادر من البلدية
- صورة عقد الملكية أو الوثيقة
- صورة البطاقة المدنية



٨ - دفع فواتير كهرباء ومياه

وصف الخدمة:

تقدم الخدمة للمستهلكين عن طريق موقع الوزارة الرسمي أو المكاتب الموجودة بالمحافظات المختلفة لخدمة المستهلكين لدفع المستحقات المترتبة عليهم نظير الاستهلاك للكهرباء والماء.

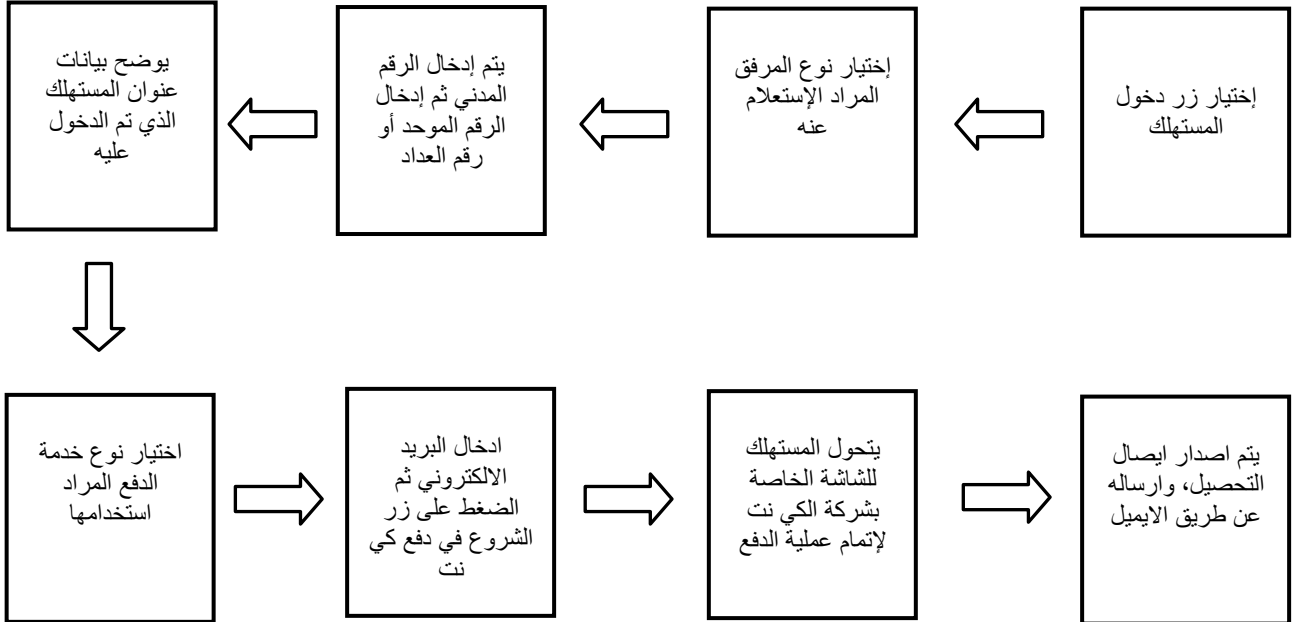
المستخدم:

- المستهلكين

الجهات ذات العلاقة:

- وزارة الكهرباء والماء:

- إدارة شؤون المستهلكين



٩ - الإبلاغ عن عداد تالف (كهرباء - ماء)

وصف الخدمة:

تقدم الخدمة للمستهلكين للإبلاغ في حال وجود عداد كهرباء أو مياه تالف.

المستخدم:

- المستهلكين
- مكاتب شؤون المستهلكين

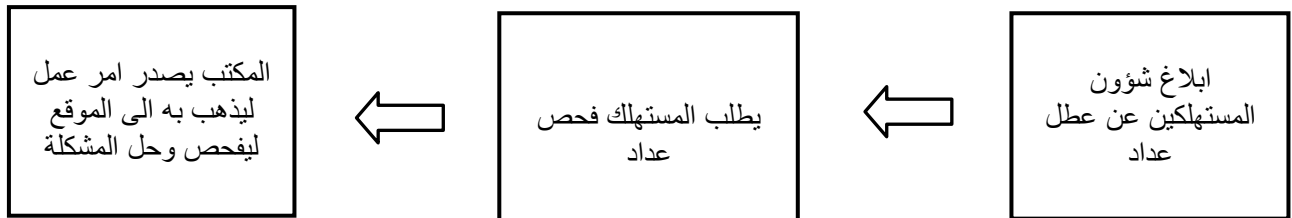
الجهات ذات العلاقة:

- وزارة الكهرباء والماء:

- إدارة شؤون المستهلكين
- الطواري

المستندات المطلوبة:

- الرقم المدني
- الرقم الآلي
- رقم العداد



١٠ - طلب قطع المياه

وصف الخدمة:

تقدم الخدمة للمستهلكين لطلب قطع المياه.

المستخدم:

- المستهلكين
- المكاتب الهندسية والإستشارية

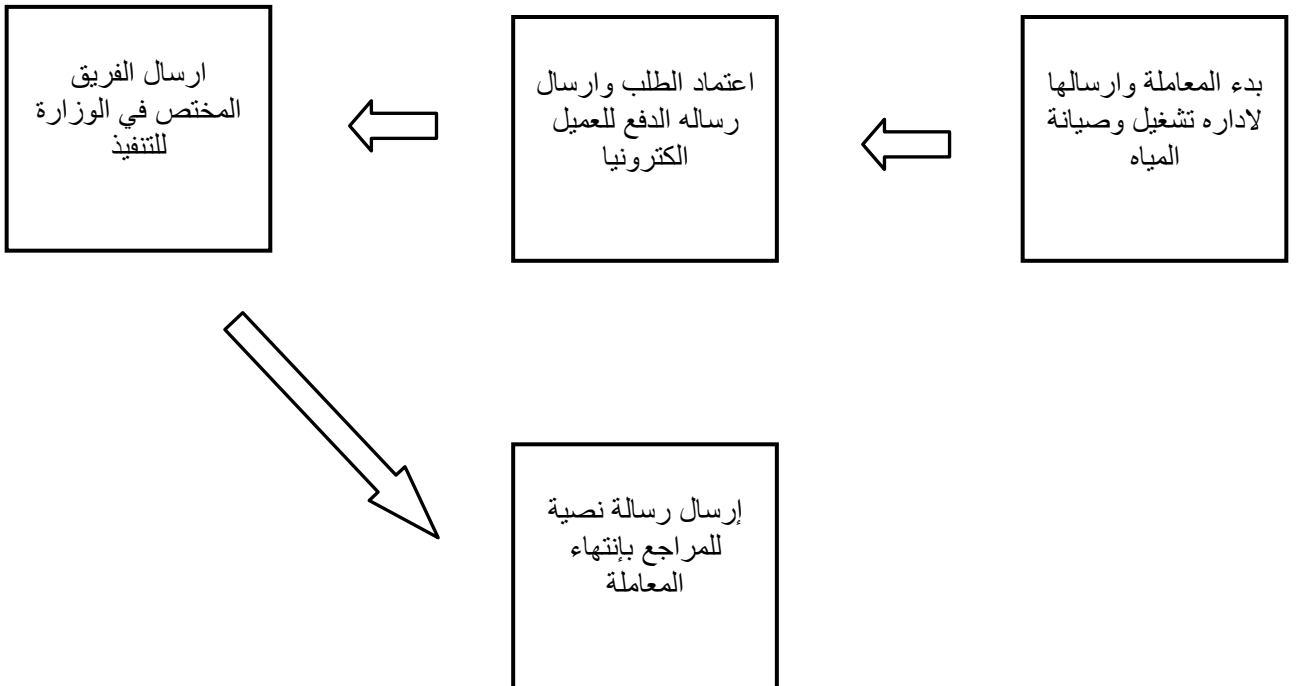
الجهات ذات العلاقة:

- وزارة الكهرباء والماء:

- ادارة تشغيل وصيانة الشبكات المائية
-

المستندات المطلوبة:

- الموقع العام للمبنى الصادر من البلدية
- صورة عقد الملكية أو الوثيقة
- صورة البطاقة المدنية



١١ - نقل كيبل و عداد كهربائي

وصف الخدمة:

خدمة تقدم للمستهلكين في حالة طلب نقل كيبل و عداد كهربائي.

المستخدم:

- المكتب الهندسي بطلب من المستهلك

الجهات ذات العلاقة:

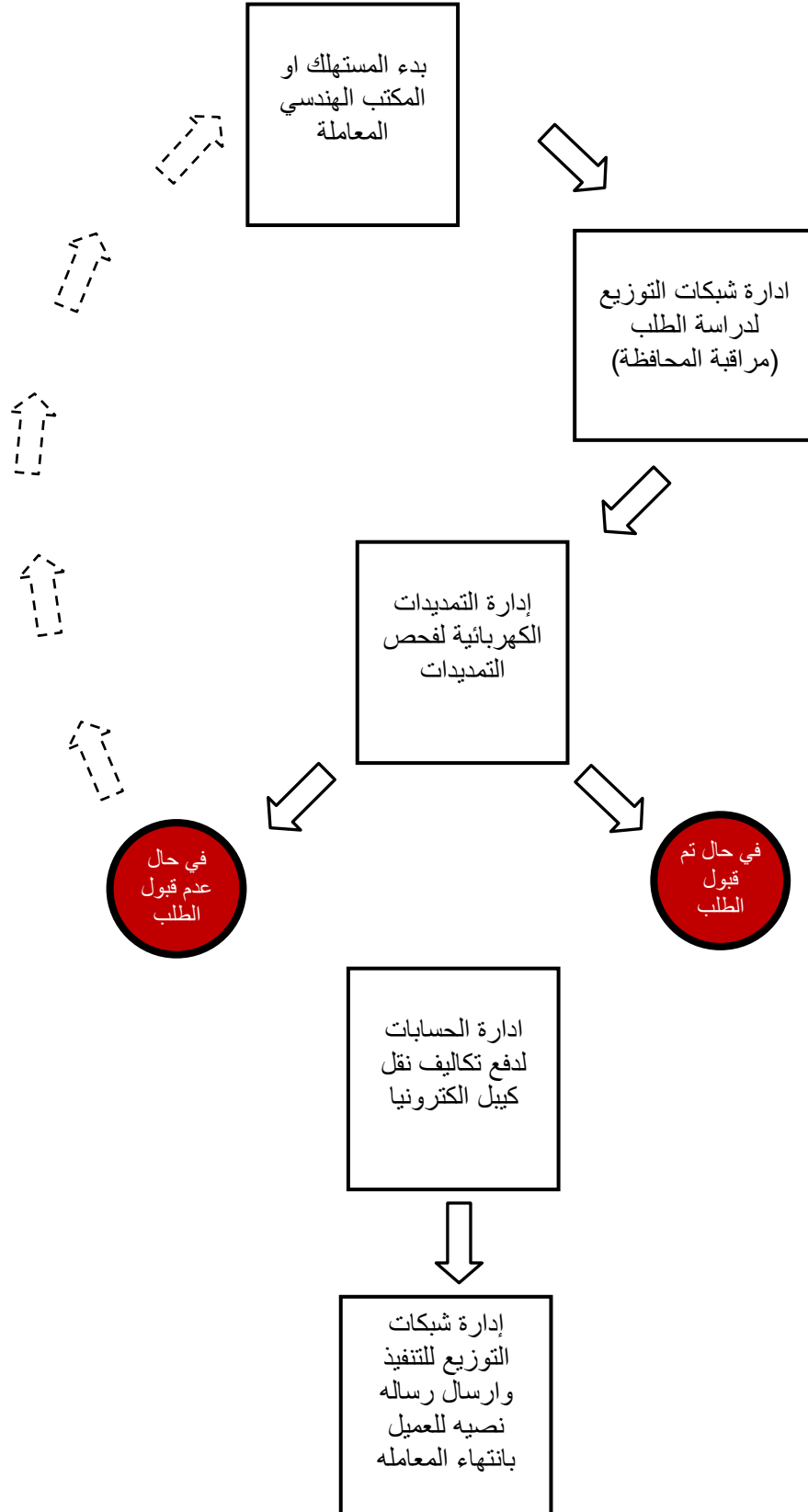
- وزارة الكهرباء والماء:

- ادارة شبكات و توزيع
- ادارة التمديدات الكهربائية
- ادارة الحسابات

المستندات المطلوبة:

- الموقع العام
- مخطط تفصيلي من المكتب الهندسي يبين الوضع القائم والوضع المقترح لنقل الكيبل

نقل كيب ل و عداد كهربائي



١٢ - إيصال إرتباط مياه آخر لمبنى قائم و عداد جديد

تقدم الخدمة للمستهلكين عبر الموقع الإلكتروني لإيصال عداد مياه قائم او جديد في حال وقوع نزاع أو مشاع.

المستخدم:

- المستهلك
- المكاتب الهندسية والاستشارية

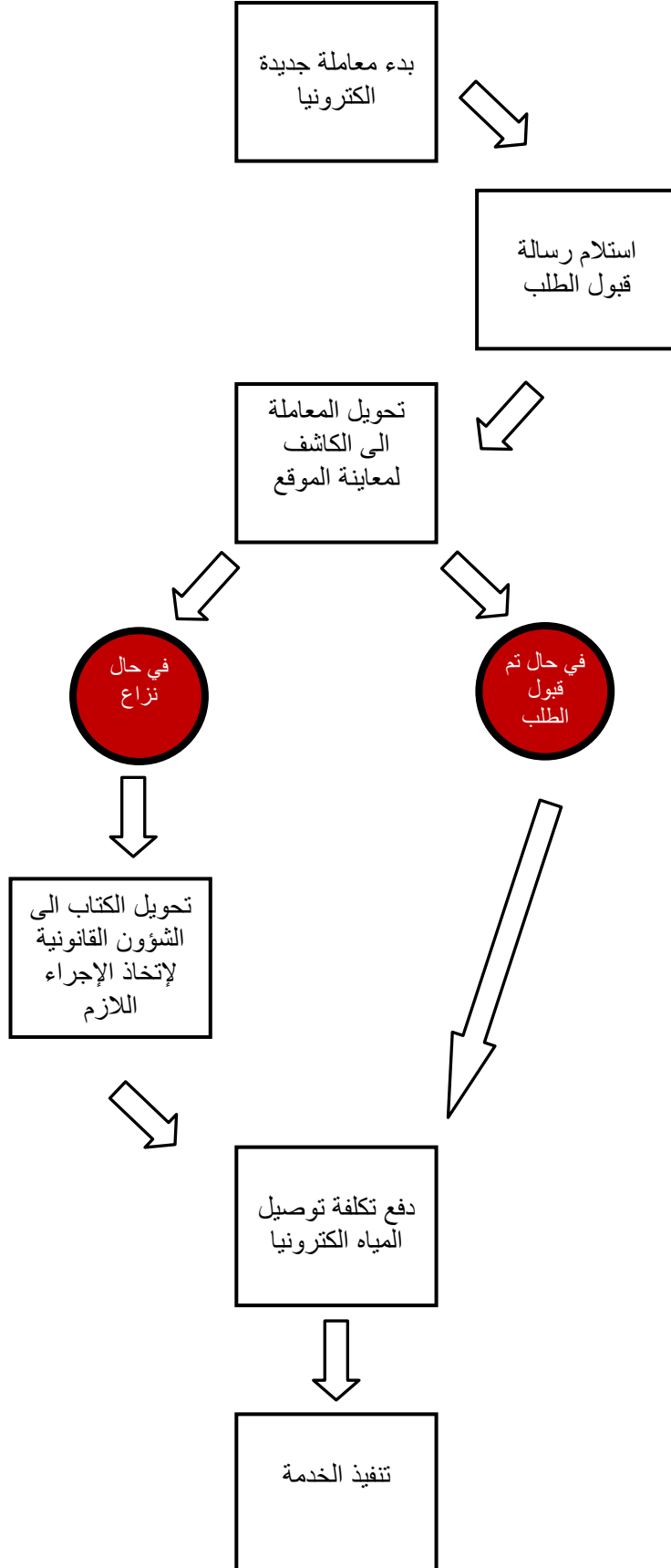
جهات ذات العلاقة:

- وزارة الكهرباء والماء:
- ادارة تشغيل وصيانة الشبكات المائية
- ادارة الشؤون القانونية

المستندات المطلوبة:

- صورة بطاقة مدنية
- صورة وثيقة البيت او عقد التخصيص
- براءة ذمة
- توكيل صورة من بطاقة مدنية الموكل
- كتاب حكم محكمة

إيصال إرباط مياه آخر لمبنى قائم و عداد جديد



١٣ - إيصال إرتباط مياه عداد جديد

وصف الخدمة:

تقدم الخدمة للمستهلكين عبر الموقع الإلكتروني لإيصال عداد مياه جديد للسكن الخاص او التجاري او الإستثماري او المزارع او المصانع.

المستخدم:

- المستهلك
- أي جهات حكومية أخرى ذات علاقة

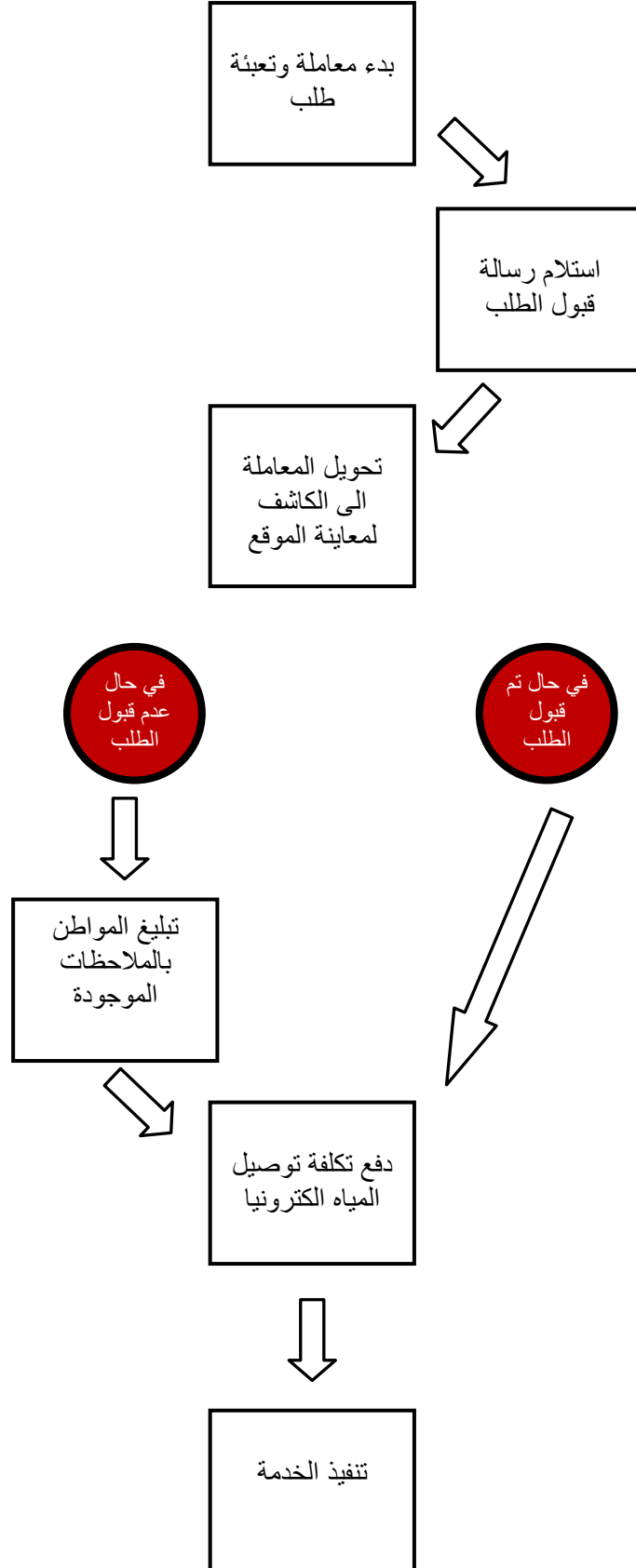
جهات ذات العلاقة:

- وزارة الكهرباء والماء:
- ادارة تشغيل و صيانة شبكات مائية

المستندات المطلوبة:

- صورة بطاقة مدنية
- صورة وثيقة البيت او عقد التخصيص
- براءة ذمة
- توكيل صورة من بطاقة مدنية الموكل

إيصال إرتباط مياه عداد جديد



٤١ - إيصال إرتباط مياه عداد مؤقت

وصف الخدمة:

تقدم الخدمة للمستهلكين عبر الموقع الإلكتروني لإيصال عداد مياه مؤقت للمشاريع و المباني تحت الإنشاء والسكن الخاص او التجاري او الإستثماري او المصانع.

المستخدم:

- المستهلك
- أي جهات حكومية أخرى ذات علاقة

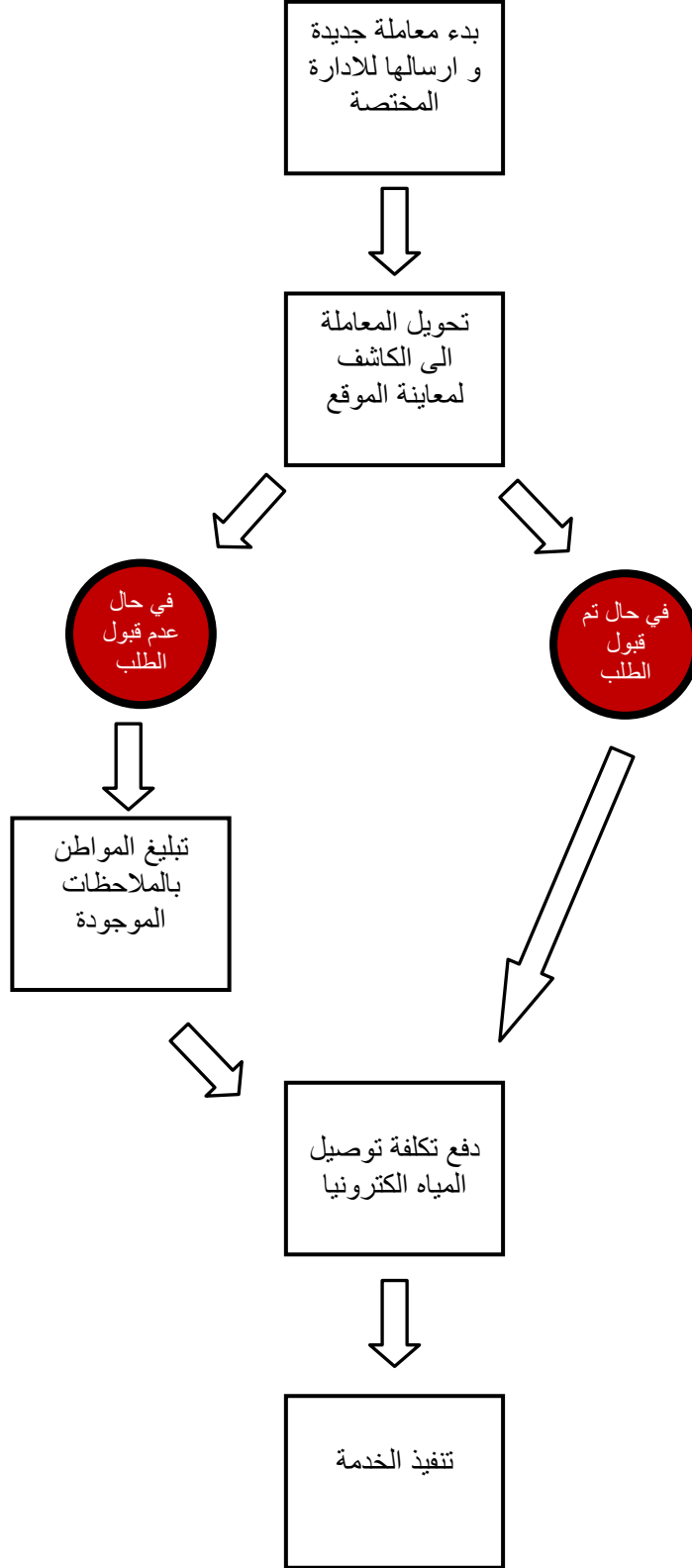
جهات ذات العلاقة:

- وزارة الكهرباء والماء:
- ادارة تشغيل و صيانة الشبكات المائية

المستندات المطلوبة:

- صورة بطاقة مدنية
- صورة وثيقة البيت او عقد التخصيص
- براءة ذمة
- توكيل صورة من بطاقة مدنية الموكل

إيصال إرتباط مياه عداد مؤقت



١٥ - طلب استبدال عداد كهرباء تالف

وصف الخدمة:

تقدم الخدمة للمستهلكين لإستبدال عداد كهرباء تالف.

المستخدم:

- المستهلكين

الجهات ذات العلاقة:

- وزارة الكهرباء والماء:
- إدارة شؤون المستهلكين

المستندات المطلوبة:

- الرقم المدني
- الرقم الآلي
- رقم العداد



١٦ - طلب إستبدال عداد مياه تالف

وصف الخدمة:

تقدم الخدمة للمستهلكين عن طريق شؤون المستهلكين في حالة وجود عداد مياه تالف.

المستخدم:

- المستهلك

الجهات ذات علاقه:

- وزارة الكهرباء والماء:

- شؤون المستهلكين

المستندات المطلوبة:

- الرقم المدني
- الرقم الالي
- رقم العداد



١٧- فحص أجهزة التكييف

وصف الخدمة:

إعتماد اجهزة التكييف المركزي المقدمة من الوكلاء المعتمدين لاجهزة التكييف والتأكد من مطابقتها لمواصفات الشبكة الكهربائية و قواعد حفظ الطاقة لدولة الكويت، الصادرة من الوزارة.

المستخدم:

- الوكلاء المعتمدين لاجهزة التكييف

الجهات ذات العلاقة:

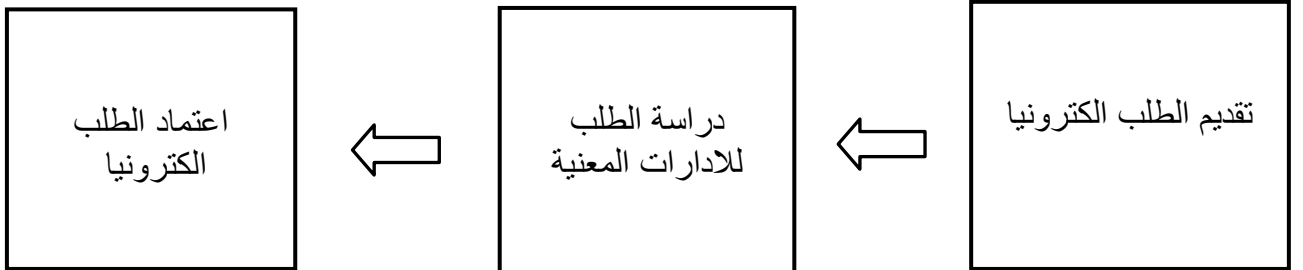
- وزارة الكهرباء والماء:

- قطاع شبكات التوزيع الكهربائية
- ادارة التمديدات الكهربائية

-الوكيل المعتمد لاجهزة التكييف

المستندات المطلوبة:

- كتاب طلب الاعتماد اجهزة تكييف
- كتالوجات اصلية لاجهزة التكييف
- شهادات فحص اصلية من مختبر عالمي محايد
- جدول فني لبيانات اجهزة تكييف



١٨ - متابعة حالة الخدمة المطلوبة عبر البوابة الإلكترونية

وصف لخدمة:

تقدم الخدمة للمستهلكين لمتابعة حالة الخدمات المقدمة عبر البوابة الإلكترونية.

المستخدم:

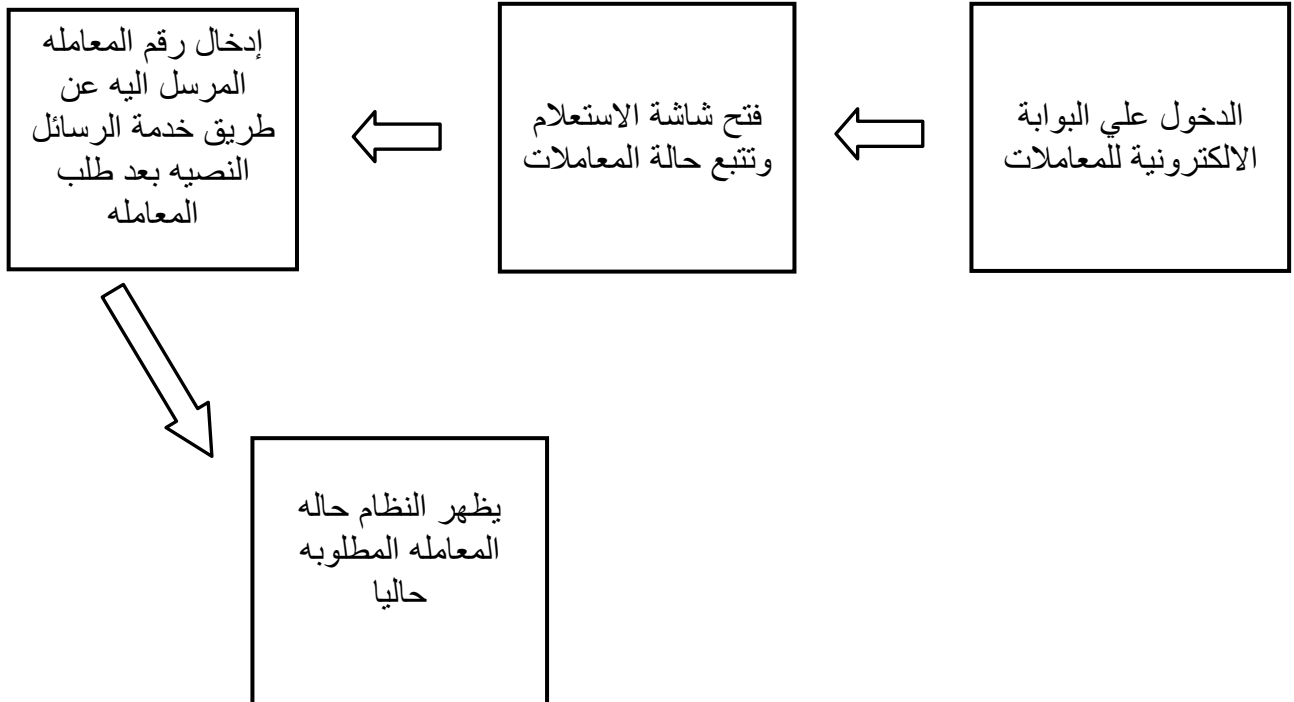
• المستهلك

الجهات ذات العلاقة:

• النظام الإلكتروني

المستندات المطلوبة:

• رقم المعاملة



١٩ - خدمة الرسائل النصية

وصف الخدمة:

تقدم الخدمة للمستهلكين لمتابعة آخر اخبار الوزارة.

المستخدم:

• المستهلك

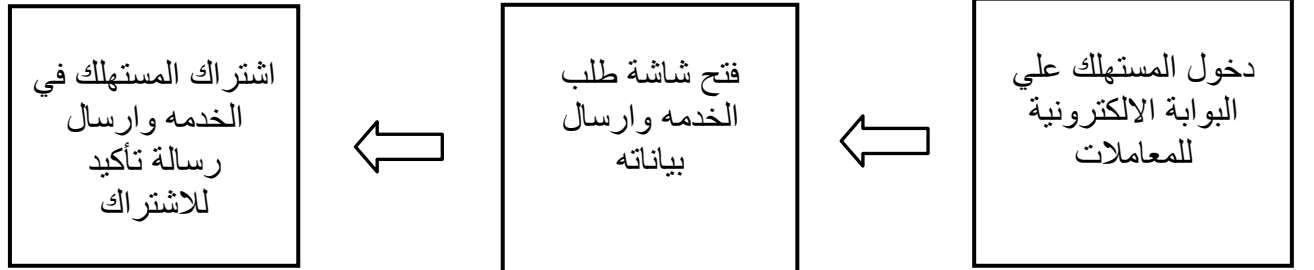
الجهات ذات العلاقة:

• النظام الإلكتروني

المستندات المطلوبة:

• الرقم المدني

• رقم الهاتف



٢٠ - نقل ملكية المرفق وطلب نقل إسم المالك الجديد في فواتير الكهرباء

وصف الخدمة:

خدمة تقدم للمستهلك لنقل ملكية فواتير الكهرباء من مستهلك لمستهلك آخر.

المستخدم:

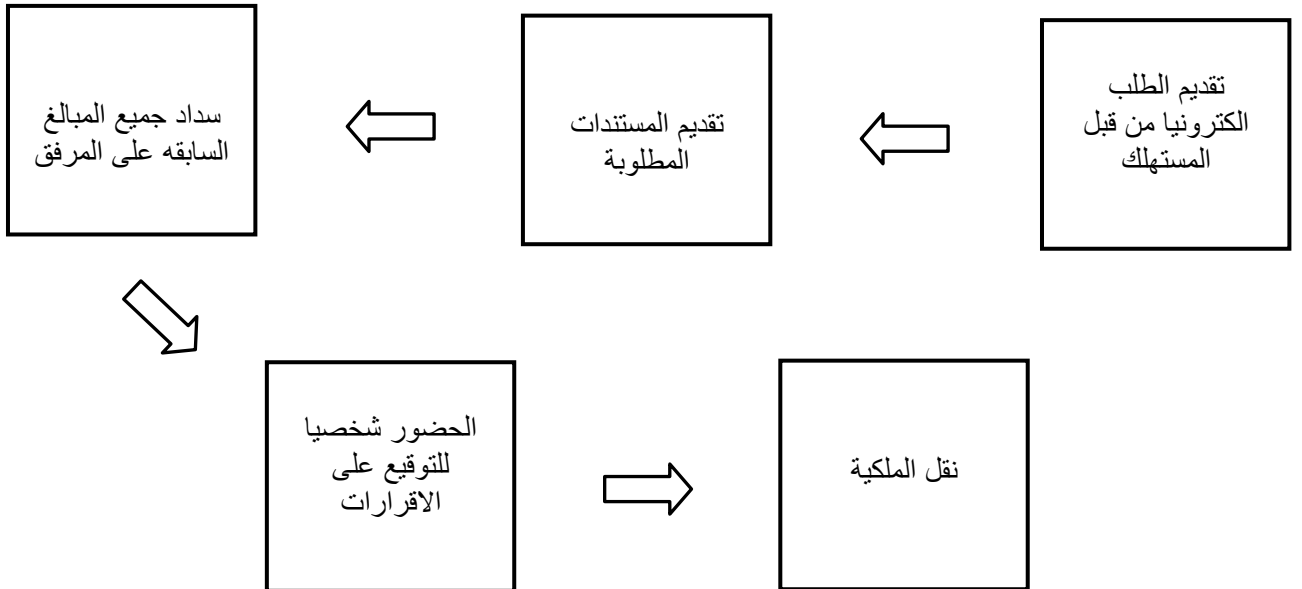
- المستهلك

الجهات ذات العلاقة:

- وزارة الكهرباء والماء:
- شؤون المستهلكين

المستندات المطلوبة:

- الوثيقة
- البطاقة المدنية
- براءة ذمة من الطرفين
- رقم العداد



٢١ - نقل ملكية المرفق من المتوفي إلى أحد الورثة

وصف الخدمة:

خدمة تقدم عن طريق موقع الوزارة الإلكتروني للمستهلك لنقل من حساب متوفي الي حساب الورثة.

المستخدم:

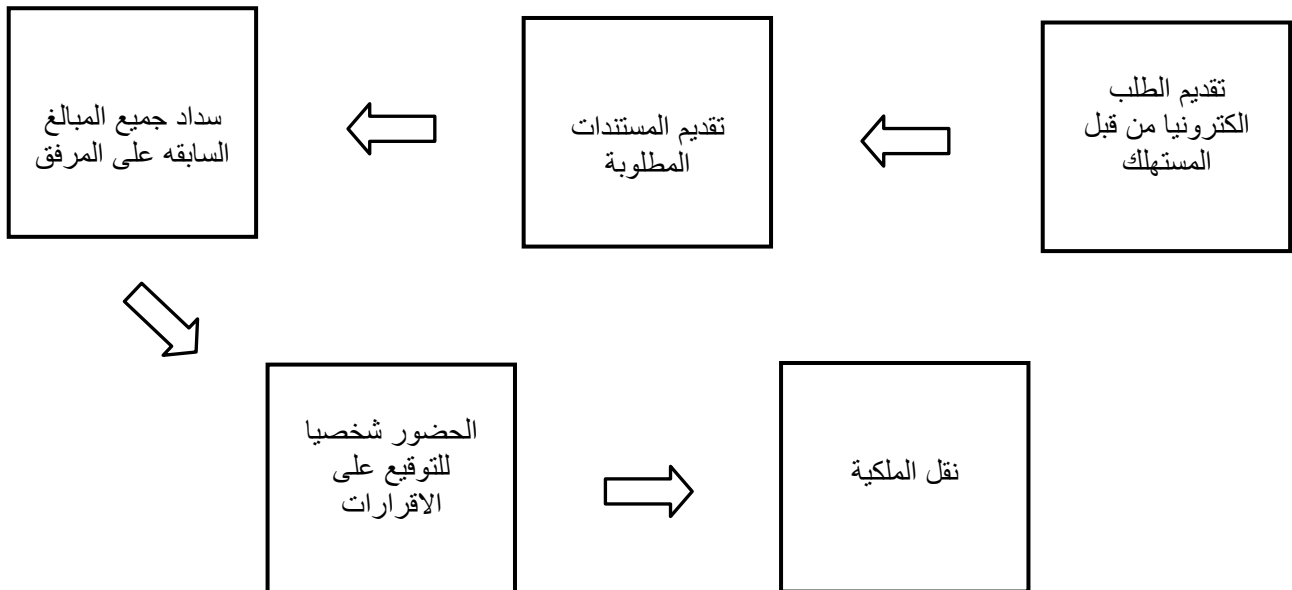
- المستهلكين

الجهات ذات العلاقة:

- وزارة الكهرباء والماء:
- شؤون المستهلكين

المستندات المطلوبة:

- شهادة الوفاة
- حصر الورثة
- صورة بطاقة المدنية لجميع الورثة
- رقم العداد



٢٢ - خدمة تسجيل الموردين

وصف الخدمة:

خدمة مقدمة للشركات لاعتمادها كموردين للوزارة.

المستخدم:

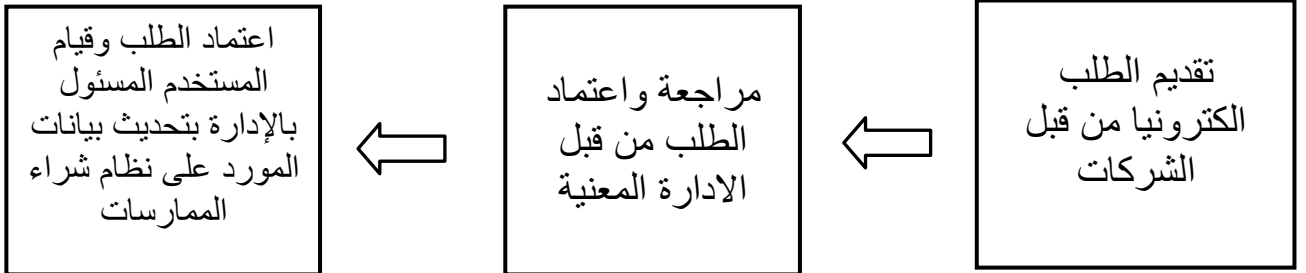
- الموردين

جهات ذات العلاقة:

- ادارة المشتريات

المستندات المطلوبة:

- عقد التأسيس
- شهادة نسبة العمالة
- شهادة المعلومات المدنية للشركة
- إعتماء التوقيع الخاص بالإدارة
- ترخيص وزارة التجارة والصناعة



٢٣- خدمة اصدار التصاريح

وصف الخدمة:

خدمة تقدم لاصدار بيان بمكونات شبكتي الكهرباء والماء القائمة ومساراتها لمن يطلبها من الجهات التي ترغب بذلك.

المستخدم:

- المواطنون لفرز القسائم.
- المقاولون و الشركات.
- الهيئات الحكومية و الوزارات و المؤسسات.
- موظفي الوزارة.

الجهات ذات العلاقة:

- وزارة الأشغال
- الهيئة العامة للطرق والنقل البري
- وزارة الدفاع
- بلدية الكويت

المستندات المطلوبة:

- صورة البطاقة المدنية
- صورة كتاب التفويض
- صورة الرخصة التجارية (للشركات)
- مخطط الموقع

خدمة اصدار التصاريح

